

# 国産木材活用に関する取組について

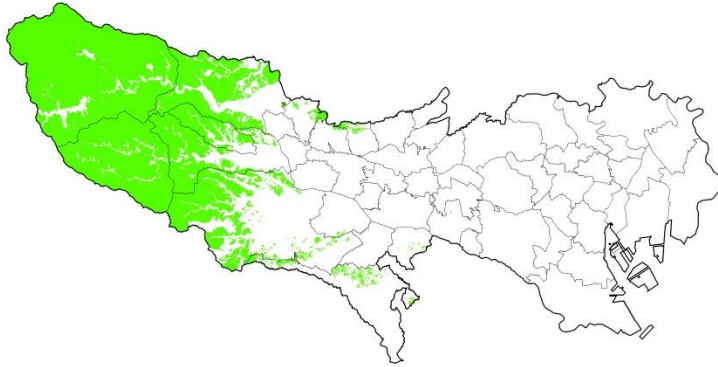


平成30年10月11日

東京都

# 都における、東京の木 多摩産材の利用の取組について

## ●東京の森林・林業の概要



- ・東京には、多摩や島しょ地域に23区の面積を超える約80,000ha（都の総面積の約4割）の森林が広がっている。
- ・東京の木 多摩産材の供給量は約26,000m<sup>3</sup>（H29年度）で、林業従事者は324人（H27年）となっている。

## ●多摩産材利用拡大の取組

- ・都民共通の財産である多摩の森林の循環を促進するため、多摩産材の利用拡大を推進
- ・林業、木材産業の活性化を図るとともに、木の良さや木を使う意義を着実に普及

### （1）公共利用の促進

- ・多摩産材利用推進方針のもと、公共建築物や工事等で率先して多摩産材を利用
- ・都営住宅、都有施設、什器などで、約2,000m<sup>3</sup>の多摩産材を使用（H29年度）

### （2）民間利用の促進

- ・商業施設や駅ビルなど展示効果が高い民間施設での多摩産材利用や、住宅展示場での多摩産材モデルハウス設置
- ・保育園・幼稚園等の木育活動、遊具設置、内装木質化等を推進



多摩産材テーブル（都庁食堂）



内装木質化（農林総合研究センター）



大型遊具（育英幼稚園）

# 公共利用の状況について

## ● とちょう保育園

- ・ 内装材や什器に使用し、木材利用と共に、保育環境を向上



## ● 都府施設での什器導入

- ・ 都民が多数訪れる施設で導入し、木材利用をPR



東京芸術劇場



都営地下鉄スタンプ台

## ● 土木工事での利用

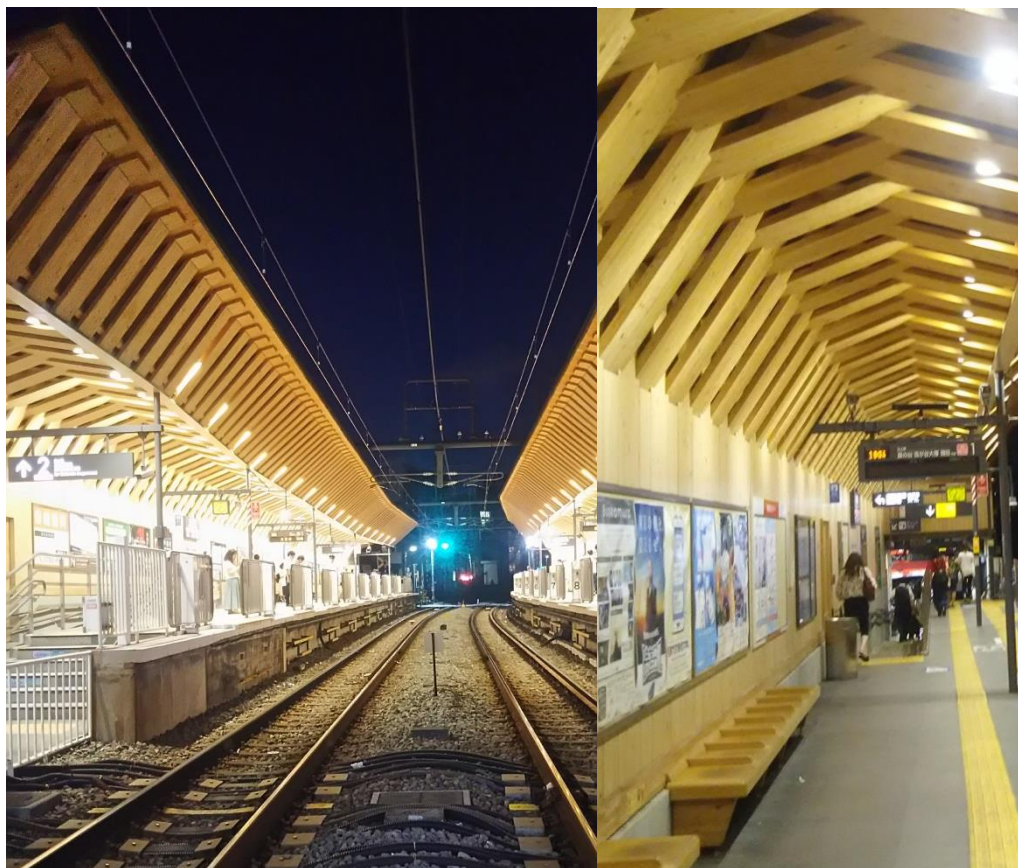


河川工事（護床工）の事例

## 民間利用の状況について

### ● 東急電鉄 戸越銀座駅

- ・ ホーム上家等の建替えに多摩産材を使用 約120m<sup>3</sup>
- ・ 年間700万人の利用



### ● 京王遊びの森 HUGHUG

- ・ 内装材や遊具に使用 多摩産材 約15m<sup>3</sup>



### ● 多摩産材モデルハウス

- ・ 子育て世代向け、シニア世帯向けの2棟設置

