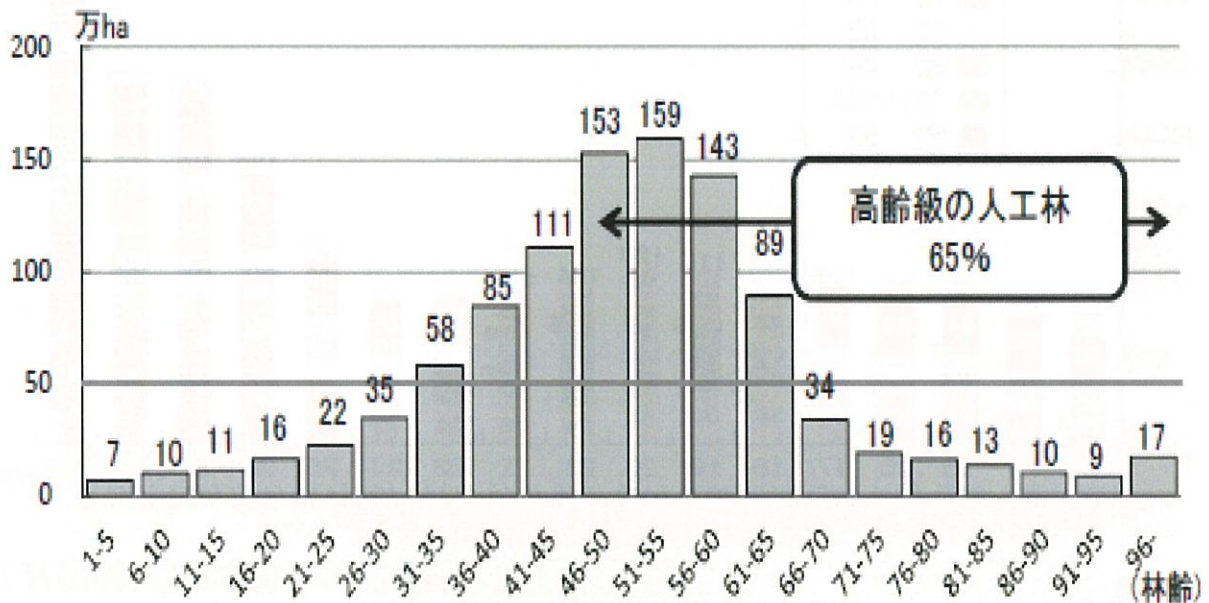


日本の森林資源と国産木材の現状

参考

日本の人工林の7割近くが本格的な利用期

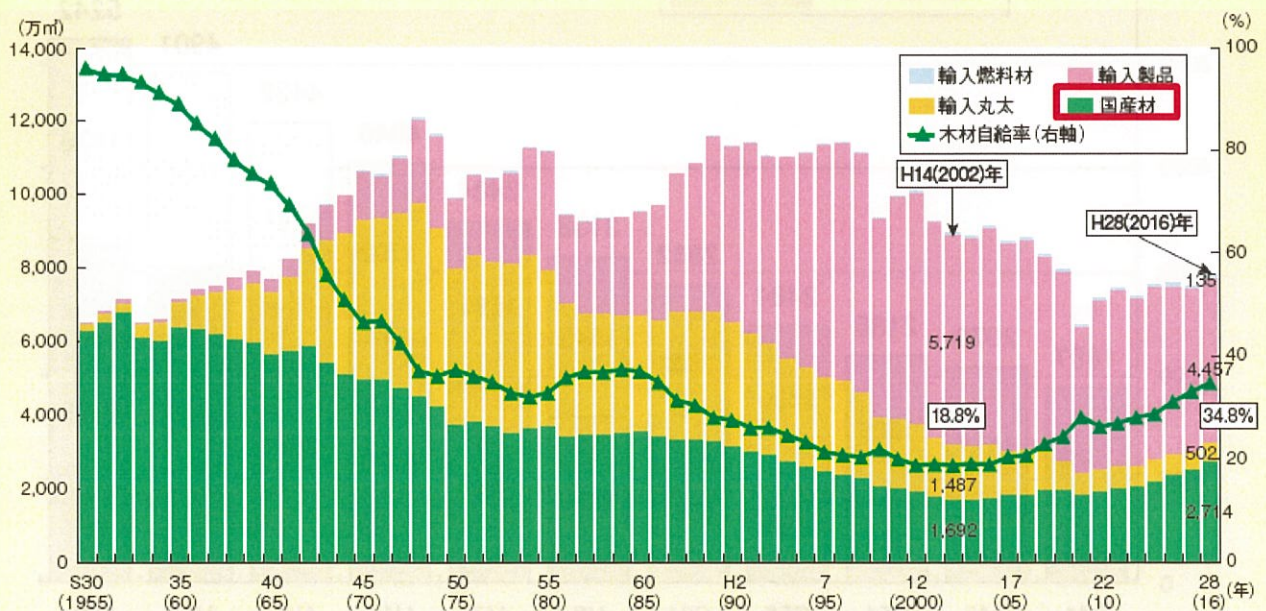
日本の森林資源構成



出典: 森林資源現況調査(林野庁)H29.3月末速報値

国産木材の国内供給量は平成15年以降増加傾向

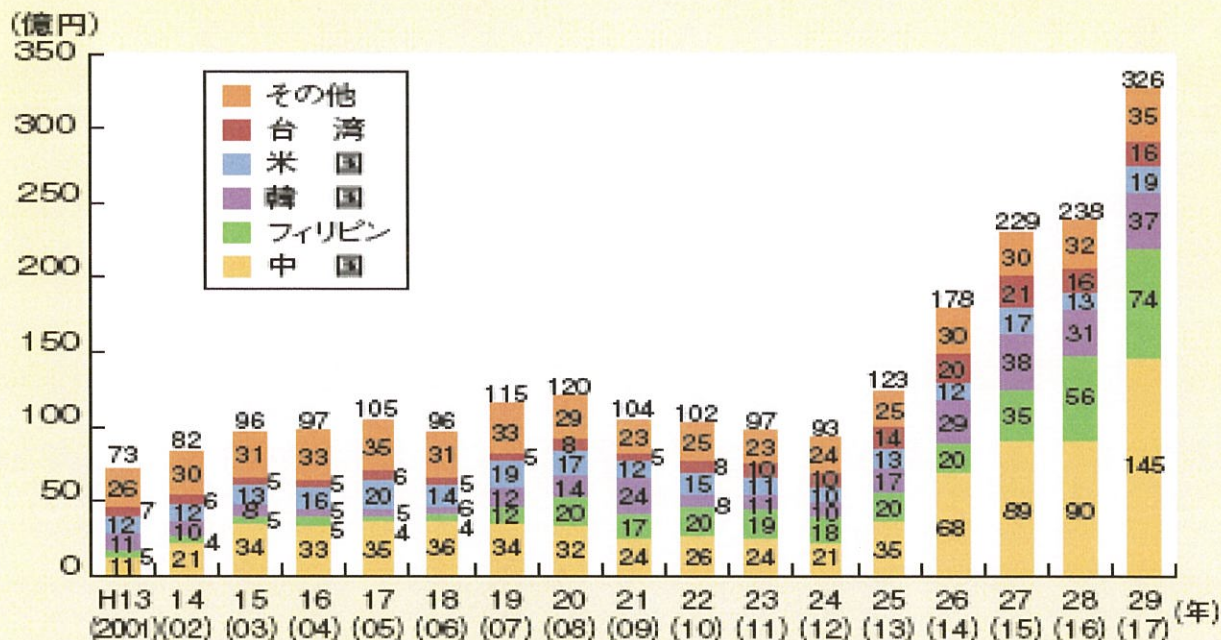
国産木材の国内供給量等の推移



出典: 平成30年版森林・林業白書(林野庁)

国産木材の海外輸出は平成25年以降増加

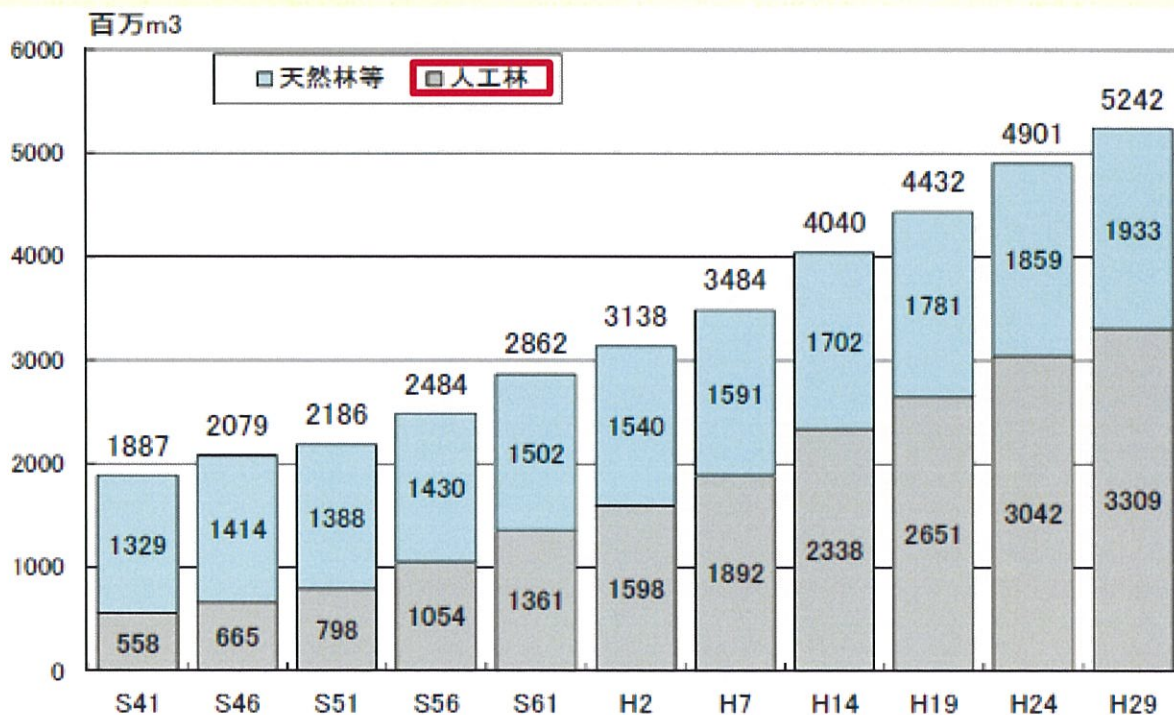
国産木材の海外輸出額の推移



出典：平成30年版森林・林業白書（林野庁）

日本の森林資源の蓄積量は年々増加

森林資源の蓄積状況



出典：森林資源現況調査（林野庁）H29.3月末速報値

全国的な国産木材の活用推進

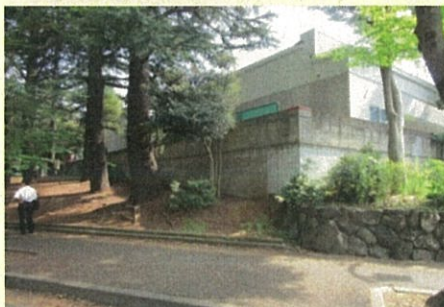
- ブロック塀の安全性の問題を受け、**国産木材を使用した塀を推進**
- 全国の人工林が適齢期を迎え、**利用されなければ森林の荒廃が進行**
- 伐採・植林の循環において、**花粉の少ないスギへの植え替えを加速化**
- 林業の経済性向上、森林再生・**治山**、地球温暖化防止、**共存共栄**

ブロック塀の安全対策

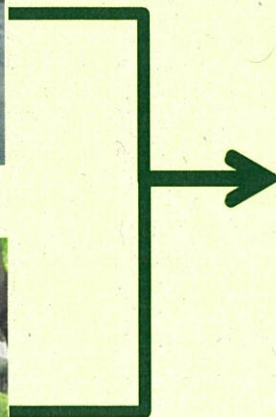
- 都立学校や都有施設において、通学路に面し、倒壊の危険性があるブロック塀を最優先で撤去
- 撤去した塀の代替として、国産木材を使用した塀を試行的に設置



都立高校



都立公園の運動場



木塀(イメージ)