

2005年度 入札調書の分析結果についての報告

全国市民オンブズマン連絡会議

1. 調査のねらい

- (1) 入札制度改革を進め、談合を防止し、公共事業費の大幅削減が可能な状況をつくり出すための基礎データの収集(2002、03、04年度に引き続き4回目)
- (2) 入札制度改革を進めている先進自治体を孤立させることなく、改革の流れを全国的なものにしていく契機とする

2. 調査対象

- (1) 47都道府県・15政令指定都市の予定価格(税抜き)1億円以上の入札が行われた工事
(東京都は予定価格3億円以上、神奈川県は予定価格1.5億円以上が対象、業務委託を含むPFI等の入札は除く)
合計件数 都道府県 5,525件 政令指定都市 1,515件
- (2) 34県庁所在地市・2任意参加市の予定価格(税抜き)5,000万円以上の工事
合計件数 県庁所在地市 1,429件 任意参加市 31件
総合計 8,500件

2005年度中に発注された以下の工事の入札執行調書(予定価格と落札価格、複数回入札の際の一位不動産情報)を情報公開請求もしくはホームページで入手または自治体から情報提供いただき分析した。

集計後、自治体にデータの確認を依頼した。(2004年度以前のデータに関し、宇都宮市、新潟市、静岡市、松山市、長崎市から訂正の連絡が来たが、当方でデータ確認ができないため修正は行わなかった。)

- (3) 47都道府県、15政令指定都市、34県庁所在地市の、2005年度「いくら以上の工事を一般競争入札で行うか」調査

3. 分析結果

【落札率】 各自治体の落札率を「落札価格総合計」÷「予定価格総合計」＝「当該自治体の落札率」とした。

- (1) 都道府県 落札率順位(低率順) ①長野県 74.8% ②宮城県 74.9% ③富山県 76.9%

長野県との落札率の差 0.1%(宮城県)～21.0%(宮崎県)

★もし各県が長野県並の落札率になったと仮定した場合の節約可能推計額

約0.5億円(宮城県)～約300億円(北海道) 都道府県合計節約可能推計額 約2,397億円

- (2) 政令指定都市

落札率順位(低率順) ①仙台市 86.0% ②静岡市 86.2% ③堺市 86.9%

長野県との落札率の差 11.2%(仙台市)～21.9%(さいたま市)

★もし各市が長野県並の落札率になったと仮定した場合の節約可能推計額

約14億円(堺市)～約182億円(大阪市) 政令指定都市合計節約可能推計額約819億円

- (3) 県庁所在地市

★もし各市が長野県並の落札率になったと仮定した場合の節約可能推計額

県庁所在地市合計節約可能推計額 約316億円

- (4) 任意参加市

★もし各市が長野県並の落札率になったと仮定した場合の節約可能推計額

任意参加市合計節約可能推計額 約7億円

今回の調査から、全国の公共事業で総合計 約3,539億円の節約可能推計額が算出できた。

【談合疑惑度】各工事の落札率が95%以上を談合の疑いが極めて強いとし、95%以上で落札された割合を算出し、「談合疑惑度」と名づけた。また、落札率95%以上の工事の割合の多い自治体から順に並べた。
・95%以上の落札率工事が多い都道府県は①北海道②鹿児島県③熊本県の順。

【一位不動】

複数回の入札があったケースでは「一位不動」(複数回入札のいずれの回も同じ業者が最低額の札を入れる)が顕著に見られた

・都道府県10件中10件が一位不動 ・政令市1件中1件が一位不動 ・県庁所在地市14件中 14件が一位不動

●長野県のデータをベースとした節約可能額

「建設工事受注動態統計調査(平成17年度分)」(国土交通省・平成18年5月11日発表)を元に試算した。

(1)都道府県建設工事請負契約額(平成17年度)と節約可能額

$$3,091,920(\text{百万円}) \times 0.163(\text{長野県の落札率との差}) = 503,983(\text{百万円}) \quad \textcircled{1}$$

(2)市区町村建設工事請負契約額(平成17年度)と節約可能額

$$3,136,846(\text{百万円}) \times 0.16(\text{長野県の落札率との差を仮に16\%と推定}) = 501,895(\text{百万円}) \quad \textcircled{2}$$

(3)地方公営企業+その他建設工事請負契約額(平成17年度)と節約可能額

$$(658,538 + 330,785)(\text{百万円}) \times 0.16(\text{長野県の落札率との差を仮に16\%と推定}) \\ = 158,292(\text{百万円}) \quad \textcircled{3}$$

(4)地方自治体全体の節約可能額

$$\textcircled{1} + \textcircled{2} + \textcircled{3} = 1,164,170(\text{百万円})$$

上記分析から、入札改革が進むと全国的には

約 3,539 億～約 1 兆 1642 億円 節約可能であると試算できる。

4. 結果をどう見るか

(1)2002年度、2003年度、2004年度調査との比較から、落札率の全国的な下落傾向が読み取れる。

都道府県	2002年度平均落札率 95.3%→2003年度94.0%→2004年度94.0%→2005年度91.1%
政令市	2002年度平均落札率 95.3%→2003年度94.7%→2004年度93.2%→2005年度91.3%
県庁所在地市	2002年度平均落札率 91.3%→2003年度92.7%→2004年度91.0%→2005年度90.6%

(2)談合疑惑度も、減少傾向が読み取れる。

2004年度に比べて、2005年度は「極めて談合の疑いが強い」落札率95%以上の比率、並びに「談合の疑いがある」落札率90～95%の比率が低下し、逆に、落札率90%以下の比率が増加している。

(3)一般競争入札を徹底する(「誰もが入札に参加でき」「誰が入札に参加しているか分からない」)長野県ならびに宮城県をはじめとする先進自治体と、落札率が旧態依然としている後進自治体との差がますますはっきりと開いた。

(4)長野県・宮城県に見られる「誰もが入札に参加でき」「誰が入札に参加しているか分からない」入札制度の導入を全国に波及させたい。

(5)予定価格の合理性についても注目したい。

(6)来年以降も談合疑惑度・落札率の調査を続けたい。

(調査担当: 全国市民オンブズマン連絡会議 事務局)

〒460-0002 名古屋市中区丸の内3-6-41 リアビル 6F

TEL 052-953-8052 FAX 052-953-8050

office@ombudsman.jp <http://www.ombudsman.jp/>

調査担当: 新海・内田・佐治・堀内・河野

【 2005年度 都道府県落札率一覧表 】

順位	入札 件数	複数回 の入札 回数	一位 不動	予定価格 税抜(千円)	落札価格 税抜(千円)	落札率 (%)	04年度 落札率	03年度 落札率	02年度 落札率	長野県 の落札率 との差	節約 可能額 (千円)
全国計：前回	5,991	43	42	1,736,228,729	1,631,204,714	94.0%					
全国計：今回	5,525	10	10	1,468,568,585	1,338,231,105	91.1%				16.3%	239,741,803
1 長野県	97	0	0	21,406,280	16,009,597	74.8%	83.1%	75.6%	92.8%	-	-
2 宮城県	221	-	-	39,058,119	29,267,917	74.9%	78.6%	81.8%	86.8%	0.1%	52,444
3 富山県	27	-	-	7,735,900	5,952,100	76.9%	95.1%	97.5%	97.1%	2.1%	165,647
4 神奈川県	62	2	2	22,761,617	19,310,812	84.8%	92.3%	93.8%	94.7%	10.0%	2,285,122
5 京都府	55	-	-	18,080,766	15,394,190	85.1%	92.3%	94.1%	93.6%	10.3%	1,869,777
6 沖縄県	111	0	0	24,089,690	20,653,125	85.7%	96.4%	96.5%	97.5%	10.9%	2,634,036
7 大分県	68	-	-	24,686,926	21,195,312	85.9%	87.0%	88.6%	96.2%	11.1%	2,729,491
8 長崎県	156	-	-	43,062,618	37,586,778	87.3%	89.5%	89.5%	93.2%	12.5%	5,375,940
8 岩手県	115	-	-	23,279,872	20,324,073	87.3%	92.0%	93.4%	93.8%	12.5%	2,910,729
10 鳥取県	51	-	-	14,350,223	12,555,080	87.5%	92.0%	88.3%	93.4%	12.7%	1,821,113
11 滋賀県	69	-	-	30,732,781	27,038,213	88.0%	83.9%	92.9%	92.1%	13.2%	4,050,093
12 愛媛県	24	-	-	10,868,600	9,610,559	88.4%	93.6%	94.1%	95.2%	13.6%	1,480,846
13 茨城県	61	-	-	20,422,270	18,214,700	89.2%	93.4%	94.9%	95.5%	14.4%	2,938,842
13 秋田県	75	-	-	16,164,913	14,417,641	89.2%	93.4%	95.7%	95.5%	14.4%	2,326,286
15 高知県	48	-	-	11,335,739	10,130,011	89.4%	94.5%	90.3%	91.8%	14.6%	1,650,878
15 静岡県	115	6	6	28,199,663	25,201,290	89.4%	93.8%	95.9%	93.5%	14.6%	4,107,942
17 山梨県	112	-	-	27,051,525	24,279,299	89.8%	97.0%	97.0%	96.0%	15.0%	4,044,759
18 兵庫県	306	2	2	74,117,254	67,136,120	90.6%	92.0%	91.7%	92.4%	15.8%	11,696,414
19 和歌山県	65	-	-	24,727,689	22,427,297	90.7%	95.5%	93.6%	95.8%	15.9%	3,930,985
20 栃木県	33	-	-	9,049,340	8,213,830	90.8%	97.0%	95.3%	97.3%	16.0%	1,444,924
21 三重県	164	-	-	36,547,985	33,307,250	91.1%	92.6%	93.5%	93.8%	16.3%	5,969,357
22 群馬県	53	-	-	13,241,270	12,076,420	91.2%	92.9%	96.4%	96.4%	16.4%	2,171,950
23 徳島県	85	-	-	26,558,620	24,237,680	91.3%	93.5%	94.3%	95.0%	16.5%	4,371,832
24 岐阜県	88	-	-	18,904,276	17,370,840	91.9%	94.4%	95.2%	95.8%	17.1%	3,230,441
25 東京都	182	-	-	104,176,482	95,849,023	92.0%	94.9%	93.7%	96.3%	17.2%	17,925,014
26 福岡県	110	-	-	25,970,667	23,928,159	92.1%	94.6%	94.1%	94.9%	17.3%	4,502,100
27 石川県	42	-	-	27,153,231	25,062,180	92.3%	94.9%	97.2%	97.6%	17.5%	4,751,564
28 新潟県	442	-	-	83,291,050	77,149,761	92.6%	94.6%	94.4%	98.1%	17.8%	14,848,055
29 山形県	55	-	-	14,132,258	13,109,850	92.8%	92.1%	94.5%	93.7%	18.0%	2,538,921
30 青森県	69	-	-	21,683,393	20,137,030	92.9%	95.4%	92.8%	95.7%	18.1%	3,917,852
30 大阪府	179	-	-	94,574,590	87,905,976	92.9%	94.6%	94.8%	93.4%	18.1%	17,164,182
32 山口県	126	-	-	32,907,209	30,651,660	93.1%	95.6%	95.1%	94.8%	18.3%	6,037,068
33 香川県	29	-	-	5,542,006	5,164,950	93.2%	91.5%	96.1%	92.6%	18.4%	1,019,529
34 千葉県	56	-	-	15,573,085	14,645,000	94.0%	95.3%	93.4%	95.8%	19.2%	2,996,332
35 奈良県	77	-	-	18,347,765	17,272,702	94.1%	95.3%	97.0%	97.0%	19.3%	3,548,574
36 岡山県	69	-	-	13,114,229	12,347,289	94.2%	92.2%	90.0%	96.2%	19.4%	2,537,846
36 広島県	108	-	-	29,719,460	27,993,377	94.2%	93.7%	95.3%	96.0%	19.4%	5,763,221
36 佐賀県	36	-	-	8,830,381	8,317,752	94.2%	95.8%	95.4%	96.2%	19.4%	1,712,627
36 福島県	70	-	-	20,983,385	19,776,826	94.2%	95.3%	96.4%	97.2%	19.4%	4,081,254
40 埼玉県	81	-	-	32,024,099	30,214,785	94.4%	96.2%	90.7%	95.6%	19.6%	6,260,759
41 愛知県	215	-	-	58,537,434	55,337,067	94.5%	94.2%	95.8%	96.2%	19.7%	11,551,066
42 島根県	72	-	-	21,069,539	19,937,410	94.6%	96.7%	98.2%	98.0%	19.8%	4,177,395
42 福井県	80	0	0	19,002,086	17,982,030	94.6%	95.1%	97.0%	96.5%	19.8%	3,768,470
42 鹿児島県	114	-	-	31,569,820	29,880,832	94.6%	95.2%	96.8%	98.2%	19.8%	6,266,607
45 北海道	802	-	-	150,817,031	142,874,715	94.7%	96.7%	97.0%	97.1%	19.9%	30,063,575
46 熊本県	80	-	-	20,972,985	20,004,710	95.4%	98.0%	97.4%	98.0%	20.6%	4,316,917
47 宮崎県	170	-	-	32,142,465	30,777,889	95.8%	95.7%	96.4%	96.0%	21.0%	6,735,326

※東京都は予定価格税抜き3億円以上、神奈川県は予定価格1.5億円以上、その他は予定価格1億円以上の工事を対象にした。

(業務委託を含むPFI等の入札は除く)

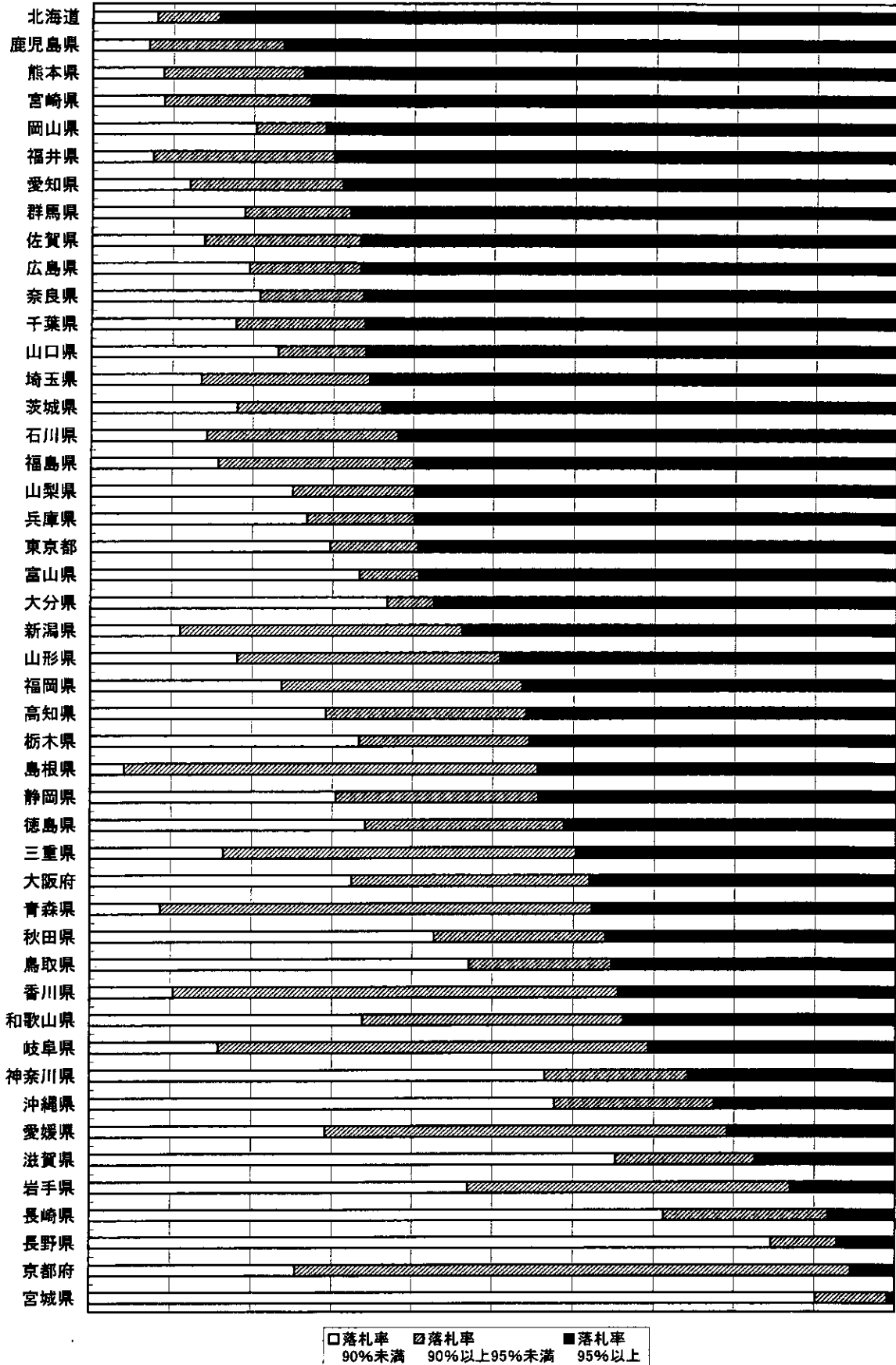
※“-”は、予定価格が事前公表のため、複数回入札なし。

【 2005年度 都道府県落札率分布表（疑惑度順） 】

順位	65%未満	65%～	70%～	75%～	80%～	85%～	90%～	95%～	件数
全国計：前回	2.9%	1.7%	1.7%	3.9%	3.8%	3.3%	17.5%	65.3%	5,991件
全国計：今回	3.9%	2.6%	2.6%	5.7%	5.9%	5.3%	21.3%	52.6%	5,525件
1 北海道	1	6	5	30	12	10	62	676	802
2 鹿児島県	0	0	0	6	1	1	19	87	114
3 熊本県	0	0	0	0	5	2	14	59	80
4 宮崎県	0	0	0	8	1	6	31	124	170
5 岡山県	1	5	2	2	1	3	6	49	69
6 福井県	2	0	0	2	0	2	18	56	80
7 愛知県	6	2	1	1	9	7	41	148	215
8 群馬県	6	0	1	3	0	0	7	36	53
9 佐賀県	0	0	3	1	0	1	7	24	36
9 広島県	1	4	5	7	1	3	15	72	108
11 奈良県	0	0	1	9	3	3	10	51	77
12 千葉県	2	1	2	3	0	2	9	37	56
13 山口県	0	0	3	17	5	4	14	83	126
14 埼玉県	2	1	1	5	1	1	17	53	81
15 茨城県	3	1	3	0	1	3	11	39	61
16 石川県	0	0	0	4	1	1	10	26	42
17 福島県	2	0	0	1	5	3	17	42	70
18 山梨県	0	1	5	14	8	0	17	67	112
18 兵庫県	37	7	9	9	11	9	41	183	306
20 東京都	9	6	4	4	22	9	20	108	182
20 富山県	1	2	3	2	1	0	2	16	27
22 大分県	8	3	6	3	2	3	4	39	68
23 新潟県	7	2	6	5	19	10	155	238	442
24 山形県	0	2	0	5	2	1	18	27	55
25 福岡県	0	10	1	2	9	4	33	51	110
26 高知県	1	6	3	3	1	0	12	22	48
27 栃木県	0	0	1	5	5	0	7	15	33
28 島根県	0	0	1	1	0	1	37	32	72
29 静岡県	10	2	3	3	9	8	29	51	115
30 徳島県	4	3	2	11	7	2	21	35	85
31 三重県	9	7	2	4	3	2	72	65	164
32 大阪府	0	4	7	23	15	9	53	68	179
33 青森県	2	0	1	0	0	3	37	26	69
34 秋田県	9	1	7	3	6	6	16	27	75
35 鳥取県	2	3	1	1	14	3	9	18	51
36 香川県	0	0	1	1	0	1	16	10	29
37 和歌山県	3	1	4	5	3	6	21	22	65
38 岐阜県	3	1	3	2	0	5	47	27	88
39 神奈川県	2	2	0	0	4	27	11	16	62
40 沖縄県	0	0	0	7	56	1	22	25	111
41 愛媛県	0	0	1	2	2	2	12	5	24
42 滋賀県	5	2	7	18	6	7	12	12	69
43 岩手県	3	7	4	14	9	17	46	15	115
44 長崎県	0	0	0	0	30	81	32	13	156
45 長野県	9	7	3	46	11	6	8	7	97
46 京都府	1	1	1	6	3	2	38	3	55
47 宮城県	65	50	30	19	20	15	20	2	221

落札率 90%未満	落札率 90%以上 95%未満	落札率 95%以上
17.3%	17.5%	65.3%
26.0%	21.3%	52.5%
8.0%	7.7%	84.3%
7.0%	16.7%	76.3%
8.8%	17.5%	73.8%
8.8%	18.2%	72.9%
20.3%	8.7%	71.0%
7.5%	22.5%	70.0%
12.1%	19.1%	68.8%
18.9%	13.2%	67.9%
13.9%	19.4%	66.7%
19.4%	13.9%	66.7%
20.8%	13.0%	66.2%
17.9%	16.1%	66.1%
23.0%	11.1%	65.9%
13.6%	21.0%	65.4%
18.0%	18.0%	63.9%
14.3%	23.8%	61.9%
15.7%	24.3%	60.0%
25.0%	15.2%	59.8%
26.8%	13.4%	59.8%
29.7%	11.0%	59.3%
33.3%	7.4%	59.3%
36.8%	5.9%	57.4%
11.1%	35.1%	53.8%
18.2%	32.7%	49.1%
23.6%	30.0%	46.4%
29.2%	25.0%	45.8%
33.3%	21.2%	45.5%
4.2%	51.4%	44.4%
30.4%	25.2%	44.3%
34.1%	24.7%	41.2%
16.5%	43.9%	39.6%
32.4%	29.6%	38.0%
8.7%	53.6%	37.7%
42.7%	21.3%	36.0%
47.1%	17.6%	35.3%
10.3%	55.2%	34.5%
33.8%	32.3%	33.8%
15.9%	53.4%	30.7%
56.5%	17.7%	25.8%
57.7%	19.8%	22.5%
29.2%	50.0%	20.8%
65.2%	17.4%	17.4%
47.0%	40.0%	13.0%
71.2%	20.5%	8.3%
84.5%	8.2%	7.2%
25.5%	69.1%	5.5%
90.0%	9.0%	0.9%

【2005年度 都道府県「談合疑惑度」グラフ】



【 2005年度 政令市落札率一覧表 】

順位	入札 件数	複数回 の入札 回数	一位 不動	予定価格 税抜 (千円)	落札価格 税抜 (千円)	05年度 落札率	04年度 落札率	03年度 落札率	02年度 落札率	長野県 の落札率 との差	節約 可能額 (千円)
全国計：前回	1,690	22	20	527,026,178	490,939,907	93.2%					
全国計：今回	1,515	1	1	496,460,491	453,232,536	91.3%				16.5%	81,880,089
1 仙台市	78	—	—	19,824,500	17,051,188	86.0%	91.8%	93.4%	95.2%	11.2%	2,222,462
2 静岡市	55	—	—	24,191,682	20,863,937	86.2%	86.3%	89.5%	90.7%	11.4%	2,768,559
3 堺市	38	—	—	11,646,440	10,123,699	86.9%	—	—	—	12.1%	1,412,162
4 横浜市	181	—	—	55,125,530	48,293,048	87.6%	84.5%	94.9%	95.5%	12.8%	7,059,152
5 川崎市	75	—	—	26,359,050	23,571,971	89.4%	94.2%	95.9%	94.6%	14.6%	3,855,402
6 神戸市	126	—	—	35,812,100	32,127,606	89.7%	95.0%	96.7%	96.5%	14.9%	5,340,155
7 北九州市	82	—	—	18,262,800	16,460,577	90.1%	92.7%	94.0%	94.2%	15.3%	2,800,003
8 広島市	42	—	—	16,667,143	15,039,000	90.2%	88.1%	92.5%	96.7%	15.4%	2,571,977
9 千葉市	71	—	—	34,939,319	31,869,387	91.2%	93.2%	90.5%	88.2%	16.4%	5,734,776
10 福岡市	148	—	—	34,113,553	31,328,057	91.8%	91.3%	92.8%	94.6%	17.0%	5,811,120
11 京都市	56	—	—	29,576,400	27,509,610	93.0%	92.5%	78.4%	95.8%	18.2%	5,386,463
12 札幌市	138	—	—	49,289,002	46,202,694	93.7%	95.7%	95.2%	94.3%	18.9%	9,334,521
13 大阪市	282	—	—	95,212,847	89,398,834	93.9%	95.2%	94.2%	95.9%	19.1%	18,179,624
14 名古屋市	80	—	—	20,828,320	19,599,127	94.1%	95.6%	94.3%	95.9%	19.3%	4,019,544
15 さいたま市	63	1	1	24,611,805	23,793,800	96.7%	97.7%	95.6%	97.7%	21.9%	5,384,170

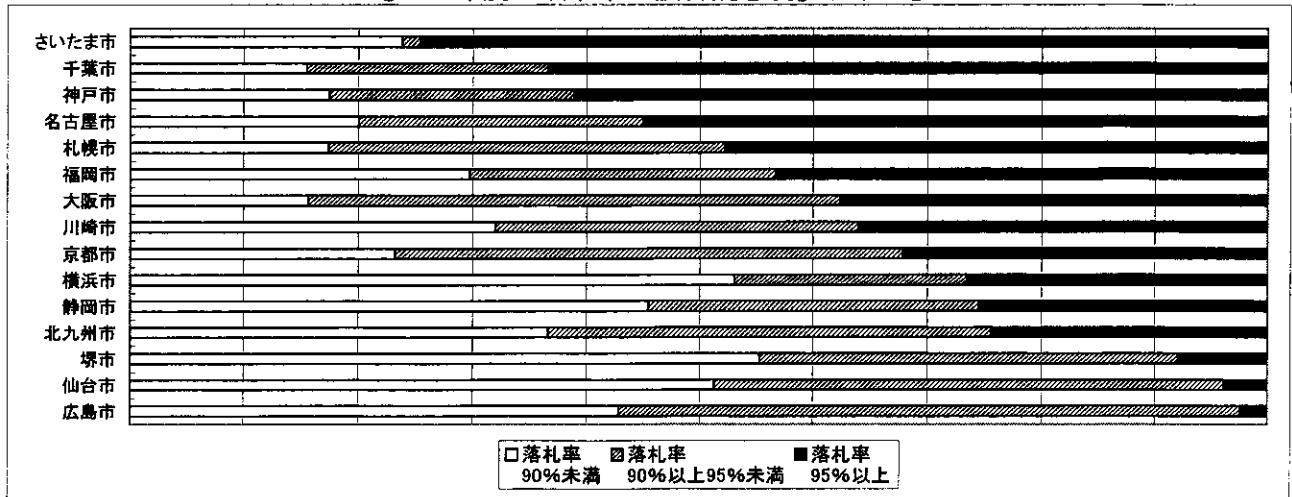
※予定価格税抜き1億円以上の工事を対象にした(業務委託を含むPFI等の入札は除く)。

※“—”は、予定価格が事前公表のため、複数回入札なし。

【 2005年度 政令市落札率分布表 (疑惑度順) 】

順位	疑惑度順								件数	落札率分布		
	65% 未満	65%~	70%~	75%~	80%~	85%~	90%~	95%~		落札率 90%未満	落札率 90%以上 95%未満	落札率 95%以上
全国計：前回	1.2%	5.7%	2.1%	4.0%	5.4%	3.1%	24.8%	53.7%	1,690件	21.5%	24.8%	53.7%
全国計：今回	2.7%	2.8%	3.5%	7.7%	6.7%	5.9%	32.3%	38.5%	1,515件	29.3%	32.3%	38.5%
1 さいたま市	0	7	3	5	0	0	1	47	63	23.8%	1.6%	74.6%
2 千葉市	0	1	0	0	6	4	15	45	71	15.5%	21.1%	63.4%
3 神戸市	8	5	5	1	1	2	27	77	126	17.5%	21.4%	61.1%
4 名古屋市	1	1	0	4	3	7	20	44	80	20.0%	25.0%	55.0%
5 札幌市	0	0	0	0	18	6	48	66	138	17.4%	34.8%	47.8%
6 福岡市	0	0	10	9	13	12	40	64	148	29.7%	27.0%	43.2%
7 大阪市	2	0	1	13	17	11	132	106	282	15.6%	46.8%	37.6%
8 川崎市	1	1	2	18	1	1	24	27	75	32.0%	32.0%	36.0%
9 京都市	1	1	3	3	3	2	25	18	56	23.2%	44.6%	32.1%
10 横浜市	11	19	11	22	22	11	37	48	181	53.0%	20.4%	26.5%
11 静岡市	7	4	3	9	0	2	16	14	55	45.5%	29.1%	25.5%
12 北九州市	0	1	1	12	3	13	32	20	82	36.6%	39.0%	24.4%
13 堺市	8	1	4	4	2	2	14	3	38	55.3%	36.8%	7.9%
14 仙台市	1	1	6	12	9	11	35	3	78	51.3%	44.9%	3.8%
15 広島市	1	0	4	4	3	6	23	1	42	42.9%	54.8%	2.4%

【2005年度 政令市「談合疑惑度」グラフ】



【 2005年度 県庁所在地市落札率一覧表 】

順位	入札 件数	複数回 の入札 回数	一位 不動	予定価格 税抜 (千円)	落札価格 税抜 (千円)	05年度 落札率	04年度 落札率	03年度 落札率	02年度 落札率	長野県 の落札率 との差	節約 可能額 (千円)
全国計：前回	1,610	7	7	233,961,892	212,809,751	91.0%					
全国計：今回	1,429	14	14	200,329,237	181,397,090	90.5%				15.7%	31,550,821
1 岡山市	59	—	—	5,148,130	4,088,367	79.4%	86.1%	87.2%	79.9%	4.6%	237,566
2 和歌山市	54	—	—	7,200,677	5,960,020	82.8%	85.3%	86.3%	81.8%	8.0%	573,914
3 秋田市	23	—	—	2,835,032	2,411,438	85.1%	88.8%	94.9%	93.1%	10.3%	290,835
4 那覇市	30	—	—	5,264,860	4,487,438	85.2%	96.6%	96.9%	96.9%	10.4%	549,323
5 鳥取市	25	—	—	5,975,614	5,148,730	86.2%	80.2%	85.4%	80.8%	11.4%	678,971
6 新潟市	162	—	—	22,894,629	19,992,084	87.3%	92.3%	92.9%	97.6%	12.5%	2,866,902
7 松山市	56	—	—	6,958,332	6,080,903	87.4%	90.0%	90.6%	92.7%	12.6%	876,071
8 高知市	73	—	—	10,899,179	9,637,482	88.4%	83.4%	88.4%	93.6%	13.6%	1,484,896
9 長崎市	21	—	—	5,066,441	4,509,900	89.0%	89.2%	93.2%	91.4%	14.2%	720,203
10 熊本市	90	—	—	14,591,648	12,998,919	89.1%	85.1%	97.7%	95.8%	14.3%	2,084,367
11 奈良市	11	—	—	3,015,950	2,700,304	89.5%	96.4%	95.8%	98.6%	14.7%	444,373
12 津市	27	—	—	2,950,322	2,648,551	89.8%	84.9%	88.7%	93.8%	15.0%	441,710
13 高松市	22	—	—	2,215,500	1,998,468	90.2%	88.3%	88.6%	88.2%	15.4%	341,274
14 徳島市	20	—	—	2,115,373	1,910,531	90.3%	93.7%	91.3%	95.2%	15.5%	328,232
15 盛岡市	27	1	1	3,433,420	3,113,190	90.7%	91.4%	91.0%	92.8%	15.9%	544,992
15 大分市	68	—	—	11,548,154	10,478,275	90.7%	90.2%	89.1%	90.9%	15.9%	1,840,256
17 宇都宮市	34	—	—	5,770,802	5,246,927	90.9%	94.8%	94.7%	97.2%	16.1%	930,367
18 大津市	16	—	—	2,151,189	1,971,104	91.6%	93.7%	91.1%	86.2%	16.8%	362,015
18 福井市	41	1	1	4,718,683	4,323,630	91.6%	89.8%	94.7%	95.9%	16.8%	794,055
20 佐賀市	39	—	—	4,154,339	3,843,548	92.5%	94.1%	91.6%	94.1%	17.7%	736,102
21 長野市	31	1	1	7,446,020	6,894,299	92.6%	82.0%	85.7%	92.3%	17.8%	1,324,676
22 青森市	43	—	—	6,457,910	5,996,506	92.9%	91.6%	87.2%	88.4%	18.1%	1,165,989
22 山口市	16	—	—	1,413,100	1,313,060	92.9%	96.7%	98.4%	96.7%	18.1%	256,061
24 金沢市	67	—	—	10,571,160	9,871,390	93.4%	94.2%	92.6%	96.7%	18.6%	1,964,162
25 前橋市	29	—	—	3,853,320	3,604,500	93.5%	95.3%	98.0%	98.3%	18.7%	722,217
26 水戸市	43	—	—	4,367,600	4,124,750	94.4%	96.0%	96.8%	95.4%	19.6%	857,786
26 岐阜市	29	—	—	2,743,524	2,588,560	94.4%	93.8%	92.6%	94.0%	19.6%	536,404
28 松江市	53	0	0	6,308,032	6,016,345	95.4%	97.7%	97.3%	99.2%	20.6%	1,297,937
29 甲府市	23	—	—	3,389,774	3,237,845	95.5%	97.4%	95.2%	94.8%	20.7%	702,294
30 山形市	31	—	—	3,071,900	2,940,200	95.7%	91.8%	94.8%	95.4%	20.9%	642,419
31 鹿児島市	59	—	—	6,216,200	6,005,414	96.6%	95.4%	97.7%	67.7%	21.8%	1,355,697
32 福島市	31	11	11	2,723,504	2,646,860	97.2%	98.1%	98.1%	98.7%	22.4%	609,679
33 宮崎市	21	—	—	3,476,570	3,404,600	97.9%	97.8%	97.5%	97.6%	23.1%	804,125
34 富山市	55	—	—	9,382,348	9,202,950	98.1%	99.1%	99.2%	98.8%	23.3%	2,184,954
弘前市	12	—	—	1,146,848	1,052,350	91.8%	95.7%	95.5%	—	17.0%	194,508
米子市	19	—	—	2,421,900	2,326,650	96.1%	95.8%	97.6%	—	21.3%	515,069

※予定価格税抜き5000万円以上の工事を対象にした（業務委託を含むPFI等の入札は除く）。

※“—”は、予定価格が事前公表のため、複数回入札なし。

【 2005年度 県庁所在地市落札率分布表（疑惑度順）】

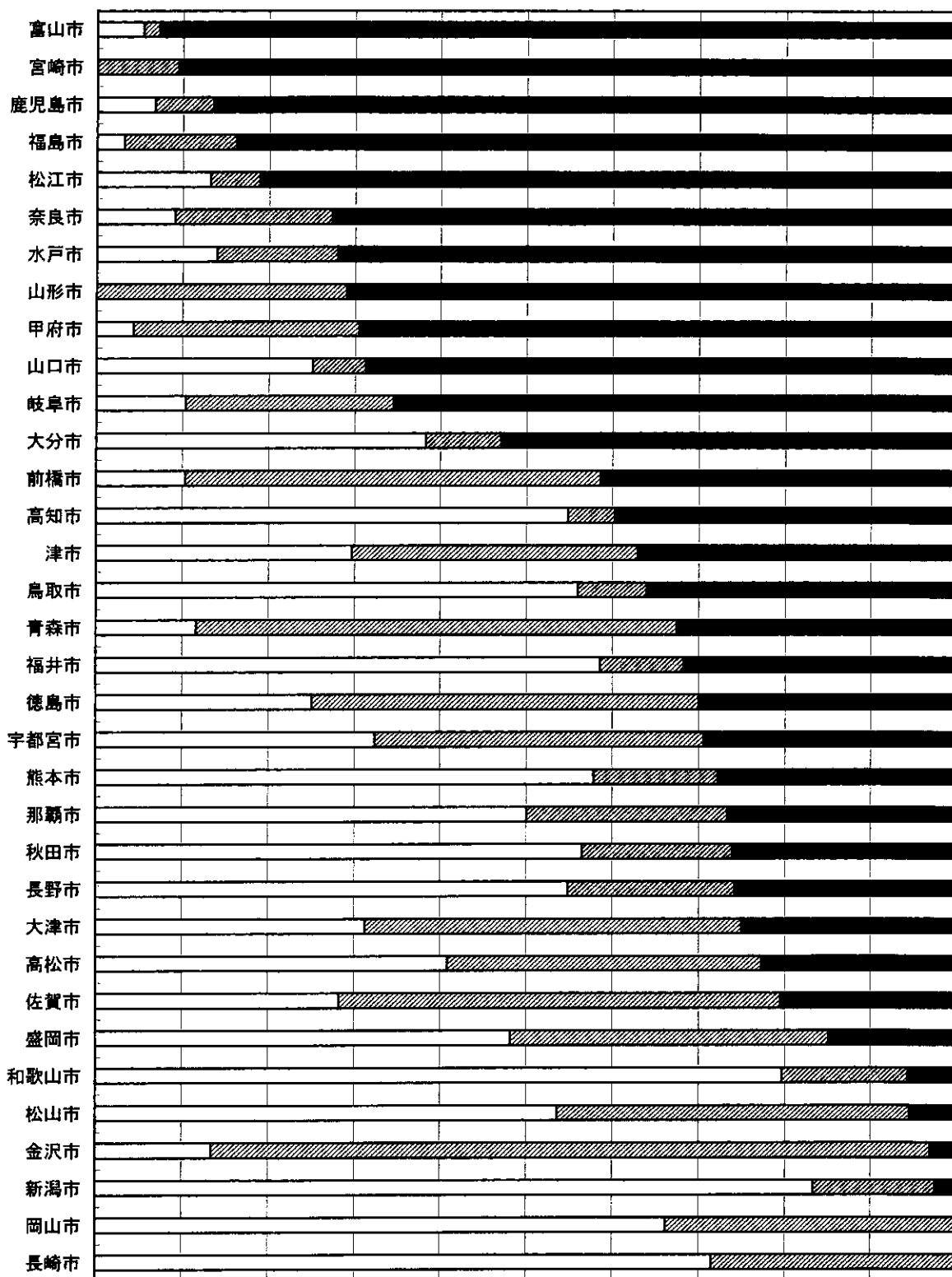
順位	65%未満	65%～	70%～	75%～	80%～	85%～	90%～	95%～	件数
全国計：前回	2.2%	4.7%	4.1%	8.8%	10.4%	4.3%	21.0%	44.5%	1,610件
全国計：今回	1.7%	2.0%	3.6%	12.6%	14.8%	5.2%	23.9%	36.1%	1,429件
1 富山市	0	0	2	0	1	0	1	51	55
2 宮崎市	0	0	0	0	0	0	2	19	21
3 鹿児島市	0	1	1	0	2	0	4	51	59
4 福島市	0	0	0	0	0	1	4	26	31
5 松江市	1	0	2	3	0	1	3	43	53
6 奈良市	0	1	0	0	0	0	2	8	11
7 水戸市	0	0	2	1	1	2	6	31	43
8 山形市	0	0	0	0	0	0	9	22	31
9 甲府市	0	1	0	0	0	0	6	16	23
10 山口市	0	0	2	1	1	0	1	11	16
11 岐阜市	0	0	1	0	1	1	7	19	29
12 大分市	14	3	1	1	2	5	6	36	68
13 前橋市	1	1	0	0	0	1	14	12	29
14 高知市	0	0	0	25	13	2	4	29	73
15 津市	0	0	5	1	2	0	9	10	27
16 鳥取市	1	4	2	3	1	3	2	9	25
17 青森市	0	2	1	0	0	2	24	14	43
18 福井市	0	0	0	8	11	5	4	13	41
19 徳島市	0	1	2	1	0	1	9	6	20
20 宇都宮市	0	1	2	4	3	1	13	10	34
21 熊本市	0	0	4	37	5	6	13	25	90
22 那覇市	2	0	3	6	2	2	7	8	30
23 秋田市	2	5	2	0	4	0	4	6	23
24 長野市	0	0	0	10	2	5	6	8	31
25 大津市	0	0	1	0	0	4	7	4	16
26 高松市	0	0	0	3	6	0	8	5	22
27 佐賀市	1	0	0	0	4	6	20	8	39
28 盛岡市	0	0	1	3	6	3	10	4	27
29 和歌山市	0	0	0	40	2	1	8	3	54
30 松山市	0	7	8	9	4	2	23	3	56
31 金沢市	0	1	1	2	1	4	56	2	67
32 新潟市	0	0	0	1	124	10	23	4	162
33 岡山市	3	1	8	21	6	0	20	0	59
33 長崎市	0	0	0	0	8	7	6	0	21

落札率 90%未満	落札率 90%以上 95%未満	落札率 95%以上
34.5%	21.0%	44.5%
38.7%	23.4%	37.7%
5.5%	1.8%	92.7%
0.0%	9.5%	90.5%
6.8%	6.8%	86.4%
3.2%	12.9%	83.9%
13.2%	5.7%	81.1%
9.1%	18.2%	72.7%
14.0%	14.0%	72.1%
0.0%	29.0%	71.0%
4.3%	26.1%	69.6%
25.0%	6.3%	68.8%
10.3%	24.1%	65.5%
38.2%	8.8%	52.9%
10.3%	48.3%	41.4%
54.8%	5.5%	39.7%
29.6%	33.3%	37.0%
56.0%	8.0%	36.0%
11.6%	55.8%	32.6%
58.5%	9.8%	31.7%
25.0%	45.0%	30.0%
32.4%	38.2%	29.4%
57.8%	14.4%	27.8%
50.0%	23.3%	26.7%
56.5%	17.4%	26.1%
54.8%	19.4%	25.8%
31.3%	43.8%	25.0%
40.9%	36.4%	22.7%
28.2%	51.3%	20.5%
48.1%	37.0%	14.8%
79.6%	14.8%	5.6%
53.6%	41.1%	5.4%
13.4%	83.6%	3.0%
83.3%	14.2%	2.5%
66.1%	33.9%	0.0%
71.4%	28.6%	0.0%

弘前市	0	2	0	0	0	0	1	9	12
米子市	0	0	0	1	0	0	3	15	19

16.7%	8.3%	75.0%
5.3%	15.8%	78.9%

【2005年度 県庁所在地市「談合疑惑度」グラフ】



□ 落札率 90%未満 ▨ 落札率 90%以上95%未満 ■ 落札率 95%以上

自治体 一般競争入札調査

自治体名	2005年度 予定価格 いくら以上が一般競争入札か(万円)	2005年度 落札率
長野県	※1	74.8%
宮城県	1,000	74.9%
京都府	2,500	85.1%
山形県	※2	92.8%
埼玉県	5,000	94.4%
奈良県	5,000	94.1%
岩手県	10,000	87.3%
山梨県	10,000	89.8%
静岡県	※3	89.4%
島根県	10,000	94.6%
徳島県	10,000	91.3%
香川県	※4	93.2%
愛媛県	※5	88.4%
長崎県	※6	87.3%
大分県	10,000	85.9%
愛知県	15,000	94.5%
茨城県	20,000	89.2%
三重県	20,000	91.1%
宮崎県	20,000	95.7%
福岡県	30,000	92.1%
青森県	40,000	92.9%
群馬県	50,000	91.2%
神奈川県	50,000	84.8%
福井県	50,000	94.6%
岐阜県	※7	91.9%
高知県	70,000	89.4%
石川県	73,000	92.3%
沖縄県	73,000	85.7%
東京都	90,000	92.0%
千葉県	100,000	94.0%
新潟県	100,000	92.6%
富山県	100,000	76.9%
広島県	100,000	94.2%
鹿児島県	100,000	94.6%
北海道	※8	94.7%
秋田県	243,000	89.2%
福島県	※9	94.2%
栃木県	243,000	90.8%
滋賀県	243,000	88.0%
大阪府	243,000	92.9%
兵庫県	243,000	90.6%
和歌山県	243,000	90.7%
鳥取県	243,000	87.5%
岡山県	243,000	94.2%
山口県	243,000	93.1%
佐賀県	243,000	94.2%
熊本県	※10	95.4%

自治体名	2005年度 予定価格 いくら以上が一般競争入札か(万円)	2005年度 落札率
横浜市	1,000	87.6%
川崎市	3,000	89.4%
広島市	5,000	90.2%
さいたま市	※11	96.7%
仙台市	※12	86.0%
福岡市	※13	91.8%
札幌市	50,000	93.7%
北九州市	50,000	90.1%
名古屋市	60,000	94.1%
堺市	120,000	86.9%
千葉市	243,000	91.2%
京都市	243,000	93.0%
大阪市	243,000	93.9%
神戸市	243,000	89.7%
静岡市	※14	86.2%

秋田市	※15	85.1%
奈良市	130	89.5%
福井市	1,000	91.8%
佐賀市	1,000	92.5%
宇都宮市	※16	90.9%
富山市	※17	98.1%
長野市	※18	92.6%
水戸市	※19	94.4%
甲府市	4,000	95.5%
新潟市	5,000	87.3%
和歌山市	6,000	82.8%
那覇市	※20	85.2%
盛岡市	10,000	90.7%
福島市	※21	97.2%
徳島市	10,000	90.3%
高松市	10,000	90.2%
津市	15,000	89.8%
高知市	15,000	88.4%
大分市	15,000	90.7%
宮崎市	15,000	97.9%
前橋市	※22	93.5%
岐阜市	30,000	94.4%
松山市	※23	87.4%
山形市	※24	95.7%
金沢市	50,000	93.4%
鳥取市	50,000	86.2%
岡山市	100,000	79.4%
大津市	216,000	91.6%
熊本市	243,000	89.1%
鹿児島市	243,000	96.6%
山口市	250,000	92.9%
長崎市	※25	89.0%
青森市	行っておらず	92.9%
松江市	実績なし	95.4%

※1	基本的にすべての案件が原則として制限付き一般競争入札
※2	設計金額が4千万円以上の建設工事について、条件付一般競争入札。 (ただし、設計金額が1千万円以上4千万円未満の建設工事についても可能。)
※3	原則10000
※4	設計金額10000
※5	設計金額1億円以上の一般土木・建築工事 ・設計金額2億円以上の特殊工事(橋梁上部工・トンネル工事・海上工事等)
※6	10000(1000万以上10000万円未満についても試行)
※7	平成17年8月まで 予定価格5億円以上 平成17年9月以降 予定価格2億円以上
※8	1 条件付一般競争入札 24億3千万円以上 2 制限付一般競争入札 5億円以上 24億3千万円未満 3 地域限定型一般競争入札 250万円以上 9千万円未満(建設部:一般土木の場合)
※9	243000(土木部と農林水産部では、3千万円以上の一部の工事について条件付き一般競争入札を実施。⇒ 対象工事は抽出により選定している。)
※10	一般競争入札:243,000万円以上 条件付一般競争入札:50,000万円以上
※11	設計金額10000
※12	30000以上、05/7より10000以上
※13	地方公共団体の物品等又は特定役務の調達手続の特例を定める政令に該当するものが対象(なお、3億円以上は公募型指名競争入札の対象としている)
※14	金額による区分はしていない
※15	入札を行うもの全て要件つき一般競争入札
※16	2005年4月～12月 2,000万円超 2006年1月～3月 500万円超
※17	土木建築2000万、電気管1000万
※18	2005年10月から、工種により2000-3500以上
※19	土木・建築 4,000 電気・管・飾装 3,000 上記以外 2,000
※20	土木 5,000 建築 6,000 管その他 800 のうち、一般競争入札試行工事として選定した建設工事。
※21	おおよそ10000
※22	設計金額がおおむね3億円以上の土木工事及び10億円以上の建築工事の中から、工事内容、工期等を勘案して選定しました。
※23	原則として設計金額30000
※24	・格付等級指定型一般競争入札 2,000万円以上(設計金額) ・条件付き一般競争入札(建築) 10億円以上(予定価格) ・ 同 (土木) 5億円以上(同)
※25	原則として250000

建設工事受注動態統計調査(平成17年度計分) 国土交通省 平成18年 5月11日公表

Ⅱ. 公共機関からの受注工事(1件500万円以上の工事)

Ⅱ-4. 発注機関別・施工都道府県別請負契約額

平成17年 4月 ~ 平成18年 3月分

(単位:百万円)

	合計		国の機関					地方の機関					
		前年 同期比	国	公園・ 事業団	独立行 政法人	政府関 連企業	(再掲) 国以外の 機関	都道府県	市区町村	地方 公営企 業	その他		
T.全国計	10,771,859	▲ 10.2	3,553,769	2,020,004	493,492	515,843	524,431	1,533,766	7,218,090	3,091,920	3,136,846	658,538	330,785
1.北海道	1,084,436	24.1	467,383	352,514	40,907	17,539	56,423	114,869	597,053	370,507	187,456	31,084	8,006
2.青森	193,944	▲ 16.9	71,227	25,641	74	40,526	4,986	45,586	122,717	60,339	52,207	7,651	2,521
3.岩手	190,863	▲ 4.5	59,074	39,515	3,017	7,777	8,765	19,559	131,789	53,532	60,571	9,762	7,924
4.宮城	206,359	▲ 0.8	47,834	34,056	2,130	8,862	2,784	13,776	158,525	54,859	93,046	7,518	3,103
5.秋田	151,301	▲ 17.6	57,665	46,032	6,486	931	4,215	11,632	93,637	46,904	36,154	4,820	5,759
6.山形	117,383	▲ 16.3	38,834	22,916	6,323	1,756	7,838	15,918	78,550	28,212	42,619	6,552	1,167
7.福島	205,378	20.7	47,281	23,450	11,652	2,419	9,760	23,831	158,097	88,734	64,166	3,993	1,204
8.茨城	170,527	▲ 15.7	68,444	32,107	5,889	16,266	14,382	36,337	102,083	43,932	46,971	2,417	8,763
9.栃木	181,823	▲ 26.2	63,382	35,745	11,263	1,830	14,544	27,638	118,441	61,950	51,741	2,901	1,848
10.群馬	119,818	▲ 22.5	32,117	21,738	2,060	3,937	4,382	10,380	87,701	39,146	40,904	5,277	2,375
11.埼玉	238,476	▲ 16.9	74,207	26,069	7,956	33,611	6,571	48,138	164,269	48,743	90,084	17,851	7,592
12.千葉	287,790	▲ 7.2	87,190	35,993	12,151	23,857	15,189	51,197	200,600	61,698	112,832	16,498	9,573
13.東京	852,033	▲ 46.0	395,035	201,956	52,739	86,446	53,894	193,079	456,998	152,486	127,281	151,919	25,312
14.神奈川	287,977	▲ 16.0	91,289	48,752	9,614	19,926	12,996	42,536	196,689	35,589	118,855	36,348	5,898
15.新潟	506,563	12.2	117,279	80,102	9,765	16,239	11,172	37,177	389,284	196,233	153,659	20,578	18,814
16.富山	146,355	▲ 17.6	47,903	28,857	1,867	15,253	1,926	19,047	98,452	40,146	43,437	4,661	10,208
17.石川	185,473	17.2	29,966	23,111	2,945	2,180	1,730	6,855	155,507	72,541	73,823	7,219	1,925
18.福井	127,023	▲ 19.0	34,865	22,398	6,982	468	5,017	12,467	92,158	43,722	40,384	2,738	5,315
19.山梨	116,780	▲ 17.4	11,343	8,821	132	480	1,910	2,522	105,437	65,832	33,856	3,668	2,080
20.長野	170,560	▲ 12.2	57,518	23,708	9,395	13,653	10,762	33,810	113,042	46,095	57,795	4,347	4,805
21.岐阜	215,186	▲ 19.7	100,936	35,065	43,825	11,756	10,289	65,871	114,250	46,526	57,683	3,487	6,554
22.静岡	341,242	▲ 6.6	148,110	36,634	63,818	6,203	41,456	111,477	193,132	66,296	103,117	15,629	8,089
23.愛知	544,803	▲ 12.3	122,772	52,190	40,980	18,659	10,943	70,582	422,032	84,839	219,648	66,746	50,799
24.三重	188,740	▲ 0.4	50,721	33,420	8,707	1,343	7,251	17,301	138,019	59,661	63,595	7,929	6,834
25.滋賀	129,336	▲ 3.2	34,901	13,966	12,543	786	7,606	20,935	94,435	46,074	36,078	4,028	8,256
26.京都	155,162	3.1	37,190	23,121	1,046	4,514	8,509	14,069	117,972	36,797	57,515	22,071	1,589
27.大阪	421,406	▲ 9.5	137,938	65,789	7,812	10,628	53,699	72,139	283,468	84,128	119,547	58,738	21,055
28.兵庫	327,169	▲ 16.0	79,930	43,554	9,956	12,019	14,401	36,376	247,239	88,257	116,911	24,979	17,092
29.奈良	85,810	▲ 2.6	29,819	28,169	563	826	261	1,650	55,991	21,986	29,384	4,472	149
30.和歌山	95,700	▲ 11.4	39,622	14,847	9,776	6,858	8,140	24,775	56,077	33,310	19,335	2,450	982
31.鳥取	95,182	1.8	33,638	25,208	1,138	3,819	3,473	8,430	61,544	32,531	24,032	4,720	260
32.島根	151,442	▲ 6.5	52,059	35,830	9,409	750	6,070	16,229	99,383	55,441	36,775	5,140	2,026
33.岡山	131,608	▲ 14.6	40,396	13,731	7,219	7,269	12,178	26,665	91,212	35,276	45,779	8,172	2,586
34.広島	212,565	▲ 19.8	49,576	33,820	9,808	2,555	3,393	15,755	162,989	62,473	77,031	9,640	13,846
35.山口	172,540	▲ 14.6	40,381	32,213	3,779	847	3,542	8,168	132,159	69,360	56,726	5,323	750
36.徳島	88,216	▲ 21.3	24,223	21,611	1,793	388	432	2,613	63,993	41,927	20,267	1,091	708
37.香川	68,938	▲ 28.2	13,624	8,282	3,001	2,059	282	5,342	55,314	30,144	23,099	1,001	1,071
38.愛媛	148,928	▲ 19.9	53,886	24,378	8,289	12,868	8,351	29,508	95,042	45,134	46,085	2,320	1,503
39.高知	105,383	6.0	42,112	17,371	4,205	1,653	18,883	24,741	63,272	33,341	28,749	417	765
40.福岡	406,410	29.0	207,813	152,497	14,163	34,523	6,630	55,316	198,597	46,315	95,069	37,836	19,377
41.佐賀	130,938	▲ 1.8	29,839	22,673	1,456	5,085	625	7,166	101,099	55,202	40,381	2,936	2,579
42.長崎	151,573	▲ 16.1	26,657	14,994	1,954	406	9,304	11,663	124,916	72,547	45,517	2,191	4,661
43.熊本	182,354	8.9	75,995	21,244	780	44,445	9,526	54,751	106,359	57,127	42,320	2,579	4,333
44.大分	140,061	▲ 7.9	33,527	20,231	7,493	2,284	3,519	13,296	106,534	57,586	40,576	2,479	5,892
45.宮崎	189,194	39.1	45,350	20,851	9,607	806	14,086	24,499	143,844	81,747	59,291	2,222	585
46.鹿児島	222,006	18.8	59,299	39,154	4,780	5,854	9,511	20,145	162,707	94,091	57,504	2,104	9,008
47.沖縄	149,102	▲ 16.8	43,619	35,667	2,444	2,684	2,824	7,951	105,483	42,607	47,594	10,034	5,248

注) 受注高の少ない集計区分等の数値は、誤差が大きいため利用に当たっては注意して下さい。

Ⅱ-5. 発注機関別・施工地域ブロック別請負契約額

平成17年 4月 ~ 平成18年 3月分

(単位:百万円)

	合計		国の機関					地方の機関					
		前年 同期比	国	公園・ 事業団	独立行 政法人	政府関 連企業	(再掲) 国以外の 機関	都道府県	市区町村	地方公 営企業	その他		
T.全国計	10,771,859	▲ 10.2	3,553,769	2,020,004	493,492	515,843	524,431	1,533,766	7,218,090	3,091,920	3,136,846	658,538	330,785
1.北海道	1,084,436	24.1	467,383	352,514	40,907	17,539	56,423	114,869	597,053	370,507	187,456	31,084	8,006
2.東北	1,065,229	▲ 6.2	321,914	191,613	29,682	62,270	38,349	130,301	743,315	332,580	348,762	40,297	21,677
3.関東	2,425,784	▲ 29.8	880,525	434,888	110,999	200,007	134,631	445,637	1,545,259	555,470	680,319	241,225	68,245
4.北陸	965,415	2.2	230,013	154,467	21,560	34,140	19,846	75,545	735,402	352,641	311,303	35,197	36,262
5.中部	1,289,971	▲ 10.7	422,539	157,309	157,330	37,961	69,939	265,230	867,432	257,322	444,042	93,791	72,276
6.近畿	1,214,583	▲ 9.0	359,401	189,456	41,696	35,633	92,616	169,944	855,182	310,552	378,769	116,738	49,123
7.中国	763,337	▲ 12.9	216,050	140,803	31,353	15,239	28,656	75,247	547,287	255,081	239,743	32,995	19,468
8.四国	411,465	▲ 16.6	133,845	71,641	17,288	16,968	27,948	62,204	277,620	150,545	118,200	4,828	4,047
9.九州・沖縄	1,571,839	8.3	522,100	327,312	42,677	96,087	56,024	194,788	1,049,539	507,222	428,252	62,382	51,682

注) 地域ブロック

東北 : 青森県、岩手県、宮城県、秋田県、山形県、福島県
 関東 : 茨城県、栃木県、群馬県、埼玉県、千葉県、東京都、神奈川県、山梨県、長野県
 北陸 : 新潟県、富山県、石川県、福井県
 中部 : 岐阜県、静岡県、愛知県、三重県

近畿 : 滋賀県、京都府、大阪府、兵庫県、奈良県、和歌山県
 中国 : 鳥取県、島根県、岡山県、広島県、山口県
 四国 : 徳島県、香川県、愛媛県、高知県
 九州・沖縄 : 福岡県、佐賀県、長崎県、熊本県、大分県、宮崎県、鹿児島県、沖縄県