

1 月例経済報告（基調判断）

10月	景気は、弱まっている。	雇用情勢は、悪化しつつある。
11月	景気は、弱まっている。さらに、世界経済が一段と減速するなかで、下押し圧力が急速に高まっている。	雇用情勢は、悪化しつつある。
12月	景気は、悪化している。	雇用情勢は、急速に悪化しつつある。
1月	景気は、急速に悪化している。	雇用情勢は、急速に悪化しつつある。
2月	景気は、急速な悪化が続いており、厳しい状況にある。	雇用情勢は、急速に悪化しつつある。
3月	景気は、急速な悪化が続いており、厳しい状況にある。	雇用情勢は、急速に悪化しつつある。

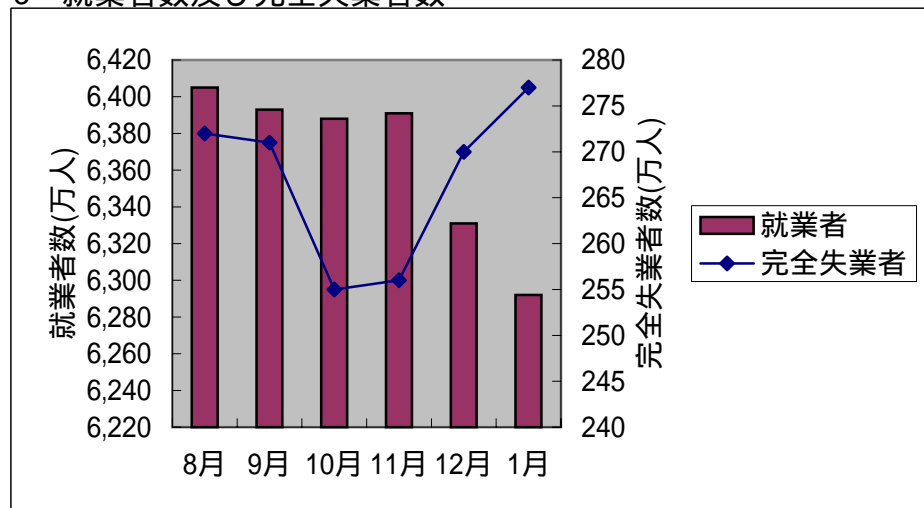
（内閣府「月例経済報告」より）

2 地域経済動向（各地域の景況判断）

	北海道	東北	北関東	南関東	東海	北陸	近畿	中国	四国	九州	沖縄
足踏み状態である											11月
弱含んでいる						11月	11月		11月	11月	
やや弱まっている								11月			
弱まっている			11月	11月	11月						2月
やや悪化しつつある	11月	11月									
悪化している	2月						2月		2月		
急速に悪化している		2月	2月	2月				2月		2月	
極めて急速に悪化している					2月	2月					

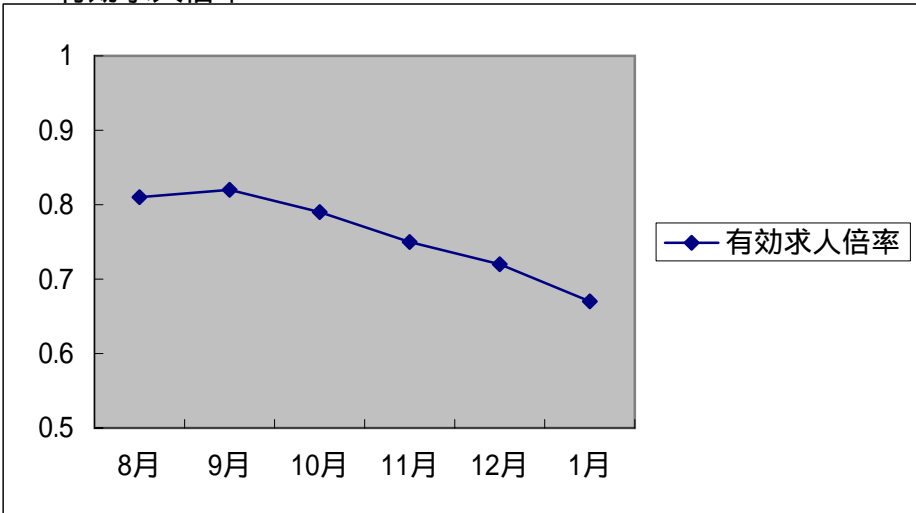
（内閣府「地域経済動向」より）

3 就業者数及び完全失業者数



（総務省「労働力調査」を基に作成）

4 有効求人倍率



(厚生労働省「一般職業紹介状況」を基に作成)

5 雇止め等

	12月	1月	2月
事業所数(所)	1,415	1,806	2,316
人数(人)	85,012	124,802	157,806

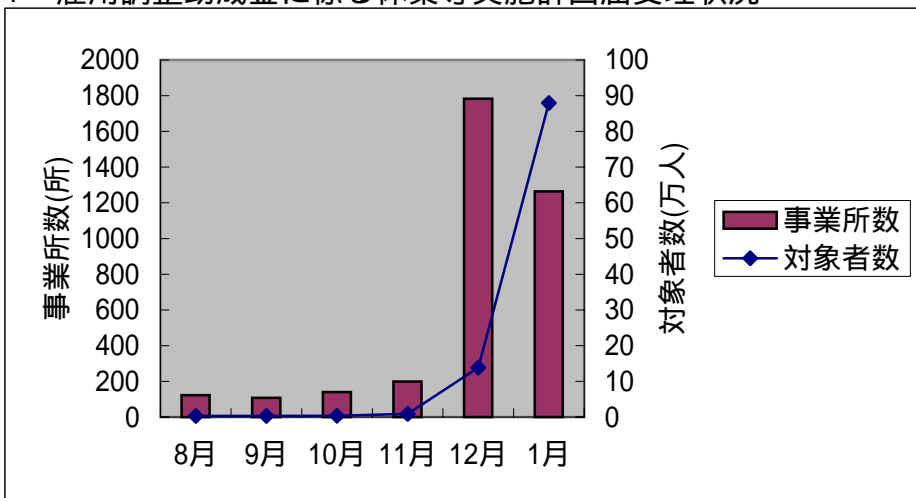
労働局及びハローワークが事業所に対する任意の聞き取り等により把握した状況(累計)
(厚生労働省「非正規労働者の雇止め等の状況について」より)

6 新規学卒者の採用内定取消し状況

	12月	1月	2月
事業所数(所)	172	271	342
人数(人)	762	1,215	1,574

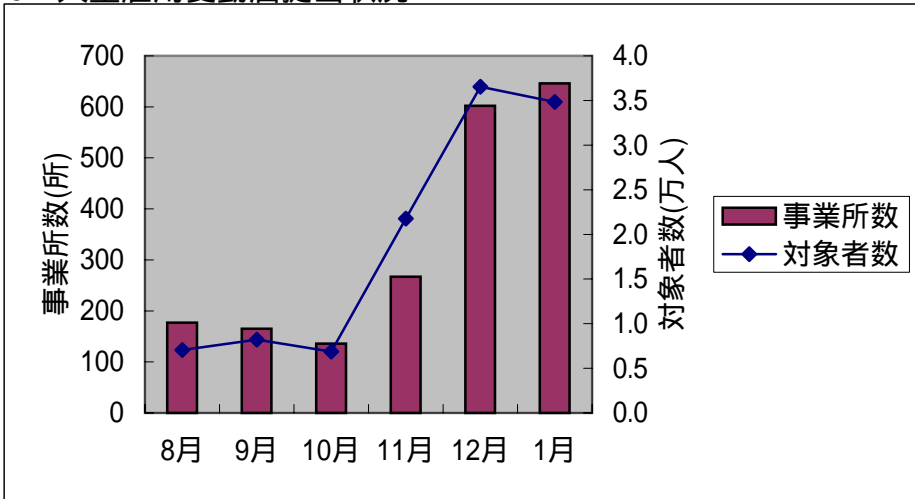
ハローワークが確認できた限りでの概数(累計)
(厚生労働省「新規学校卒業者の採用内定取消し状況について」より)

7 雇用調整助成金に係る休業等実施計画届受理状況



(厚生労働省「雇用調整助成金等に係る休業等実施計画届け受理状況及び大量雇用変動届の提出状況について」を基に作成)

8 大量雇用変動届提出状況



(厚生労働省「雇用調整助成金等に係る休業等実施計画届け受理状況及び大量雇用変動届の提出状況について」を基に作成)

国の予算等と本会の動き

- 1月14日 第1回緊急雇用対策本部会議、要請活動
- 1月20日 緊急雇用対策本部要請活動
- 1月26日 平成20年度第2次補正予算成立
- 1月26日 厚生労働省交付金事業の見直し
- 2月6日 「第2次補正予算関連法案の早期成立を求める緊急申し入れ」(地方六団体)
- 2月27日 平成21年度予算衆議院可決
- 3月4日 平成20年度第2次補正予算関連法成立
- 3月11日 「新たな緊急経済対策の早期実施について」(地方六団体)